

Reconversion de l'entreprise "Fábrica de papel e cartao de J.ªP."

- A- Adresse du site :**
Penices – Gondifelos
P-4760 VILA NOVA DE FAMALICAO
- B- Contact :**
Sandra de MAGALHAES CAMPOS
E-mail: SdeMC@iol.pt
Oscar GRACA
E-mail: c_o_g@iol.pt
- C- Brève description :**
Grâce à la proximité de la rivière Este, on a fait usage de l'énergie hydraulique pour actionner les machines entraînant l'outillage de production de papier et carton. L'ensemble des bâtiments a un caractère très rustique et archaïque qui s'intègre à l'environnement rural.
Il s'agit d'un édifice à deux niveaux auquel on a ajouté au fil du temps des nouvelles annexes. Dans l'ensemble bâti on trouve des roues mises en mouvement par l'eau qui entraînent les machines de production. Dans le bâtiment se trouvent également les équipements de recyclage des déchets de papier et carton ainsi que les espaces de dépôt.
A l'extérieur du bâtiment se trouvent des plateaux pour le séchage du papier et du carton disposés à différentes hauteurs.
L'entreprise a été en fonction jusqu'au début des années 2000, date à laquelle elle a fait faillite.
- D- Localisation :**
Le site industriel se trouve à l'écart de la commune de Gondifelos (Municipalité de Famalicao). L'accès se fait à partir de la route nationale 206 et on arrive à la rivière Este.
- E- Datation et architectes :**
L'entreprise a été construite en 1924. La construction réalisée sans l'aide d'un architecte, a été reconstruite à l'identique en 1954 suite à un incendie. Cette fois-ci le béton a remplacé les parties d'origine en bois.
- F- Typologie du site :**
Le site industriel est isolé et se trouve au bord de la rivière Este. Il comprend le bâtiment principal dans lequel a lieu le processus de production et les différentes annexes (recyclage, séchage, dépôt, etc.).
- G- Etendue du site :**
L'étendue de l'ensemble industriel se limite au périmètre du bâtiment principal (environ 800 mètres carrés).
- H- Composition actuelle du site :**
Le bâtiment de production avec ses annexes.
- I- Promoteurs et motivation :**

« Fabrica de Papel e Cartao de J.A.P ». L'objectif de la reconversion est de mettre en valeur la mémoire du monde de travail, qui a marqué plusieurs générations d'habitants des environs.

J- Etat de la reconversion :

L'étude de la reconversion est en cours. Y participent les étudiants de l'Université Lusitana de Famalicão.

K- Mémoire du monde du travail :

L'ensemble des appareils et outillages de production a été conservé sur place : la roue à entraînement hydraulique et les machines, ainsi que de riches archives de documents techniques et administratifs. Ces derniers se trouvent dans un mauvais état de conservation, qui nécessite des mesures urgentes de sauvegarde. Les anciens travailleurs de l'entreprise, qui combinaient leur activité agricole avec l'emploi à la « Fabrica de Papel e Cartao de J.A.P », sont occupés actuellement seulement à l'agriculture.

L- Réussites et/ou échecs :

Un mouvement d'opinion est né au cours des études de reconversion, lié également à la mise en place des structures d'agrotourisme, important pour le village.

M- Coûts et investissements :

En cours d'évaluation.

N- Bibliographie :

Travaux d'études des étudiants de l'Université Lusitana de Famalicão.

O- Auteur et date d'élaboration de la fiche :

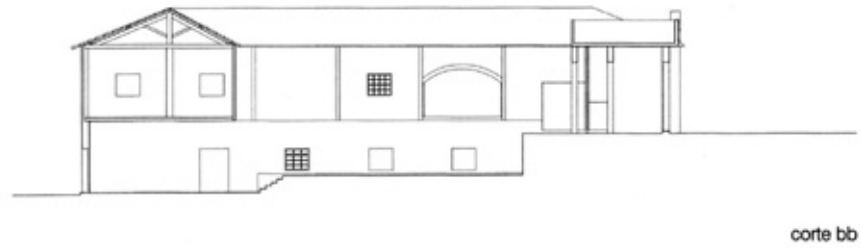
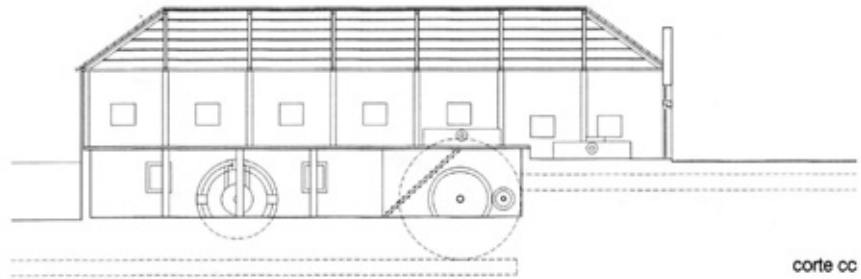
Sandra de MAGALHAES CAMPOS
Septembre 2003



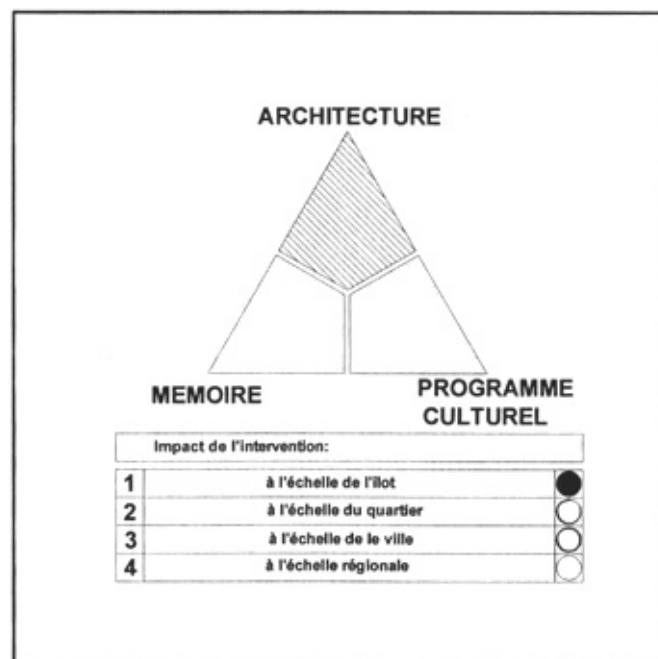
1. Vue aérienne du site



2. Vue du bâtiment principal



3. Coupe du bâtiment principal



4. Triangle de survie