

## Riconversione dell'industria "Fabrica de papel e cartao de J.A.P."

- A- Indirizzo del sito :**  
Penices – Gondifelos  
P-4760 VILA NOVA DE FAMALICAO
- B- Contatto :**  
Sandra de MAGALHAES CAMPOS  
E-mail: [SdeMC@iol.pt](mailto:SdeMC@iol.pt)  
Oscar GRACA  
E-mail: [c\\_o\\_g@iol.pt](mailto:c_o_g@iol.pt)
- C- Breve descrizione :**  
Grazie alla vicinanza con il fiume Este, si è potuto far uso dell'energia idraulica per azionare le macchine che fanno funzionare le attrezzature di produzione di carta e cartone. L'insieme degli edifici ha un carattere molto rustico e arcaico che si integra perfettamente con l'ambiente rurale circostante.  
Si tratta di un edificio a due livelli al quale, col passare del tempo, sono state aggiunte delle nuove strutture. Nella costruzione si trovano delle ruote, messe in moto dall'acqua, che forniscono energia ai macchinari produttivi. Nell'edificio si trovano anche le attrezzature per il riciclaggio dei cascami di carta e cartone oltre agli spazi per l'immagazzinamento.  
All'esterno dell'edificio si trovano delle piattaforme per l'essiccazione della carta e del cartone, disposte a differenti altezze.  
L'azienda è stata in attività fino all'inizio degli anni 2000, date in cui è fallita.
- D- Localizzazione :**  
Il sito industriale si trova in una frazione del comune di Gondifelos (Municipio di Famalicao). Si può raggiungere utilizzando la strada nazionale 206 e arrivando al fiume Este.
- E- Datazione e architetti :**  
La fabbrica è stata costruita nel 1924. La costruzione, realizzata senza l'intervento di un architetto, è stata ricostruita come l'originale nel 1954, a seguito di un incendio. In questa occasione il calcestruzzo è andato a rimpiazzare le parti che in origine erano in legno.
- F- Tipologia del sito :**  
Il sito industriale è isolato e si trova sulla riva del fiume Este. Esso comprende l'edificio principale nel quale aveva luogo il processo di produzione e le differenti strutture annesse (riciclaggio, essiccamento, deposito, ecc.).
- G- Estensione del sito :**  
L'estensione dell'insieme industriale si limita al perimetro dell'edificio principale (circa 800 metri quadri).
- H- Composizione attuale del sito :**  
L'edificio di produzione con le sue strutture annesse.
- I- Promotori e motivazione :**  
« Fabrica de Papel e Cartao de J.A.P ». L'obiettivo della riconversione è quello di valorizzare la memoria del mondo del lavoro, che ha contraddistinto parecchie generazioni di abitanti del circondario.

**J- Stato della riconversione :**

Lo studio di progetti di riconversione è in corso. Vi partecipano gli studenti dell'Università Lusiada di Famalicao.

**K- Memoria del mondo del lavoro :**

La totalità degli apparati e delle attrezzature per la produzione è stata conservata sul posto: la ruota a funzionamento idraulico e le macchine, così come alcuni ricchi archivi di documenti tecnici e amministrativi. Questi ultimi si trovano in un cattivo stato di conservazione, tale da richiedere urgenti misure di protezione. Coloro che lavoravano precedentemente nell'azienda, aggiungendo alla loro attività di agricoltori l'impiego nella « Fabrica de Papel e Cartao de J.A.P », trovano occupazione attualmente nel solo comparto agricolo.

**L- Successi e/o insuccessi :**

Nel corso degli studi di progettazione della riconversione, è nato un movimento d'opinione locale, legato anche alla installazione di strutture di agriturismo, molto importanti per la cittadina.

**M- Costi e investimenti :**

In corso di valutazione.

**N- Bibliografia :**

Lavori di progettazione degli studenti dell'Università Lusiada di Famalicao.

**O- Autore e data d'elaborazione della scheda :**

Sandra de MAGALHAES CAMPOS

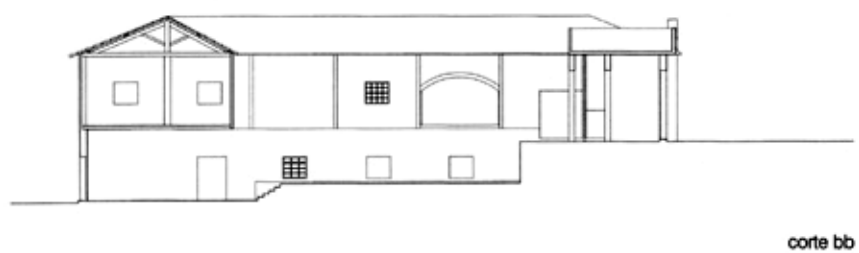
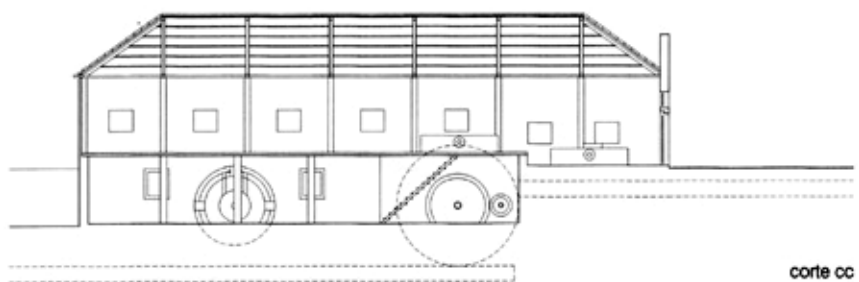
Settembre 2003 – con la collaborazione di Sindnova-Roma.



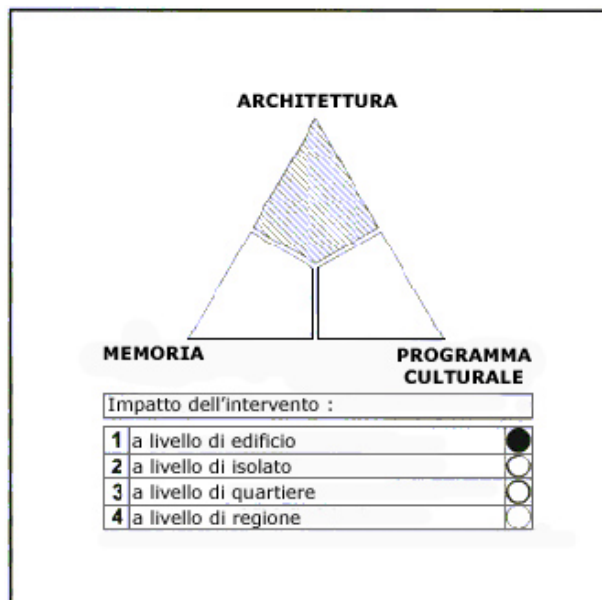
1. Vista aerea del sito



2. Vista dell'edificio principale



3. Sezioni dell'edificio principale



4. Triangolo di intervento